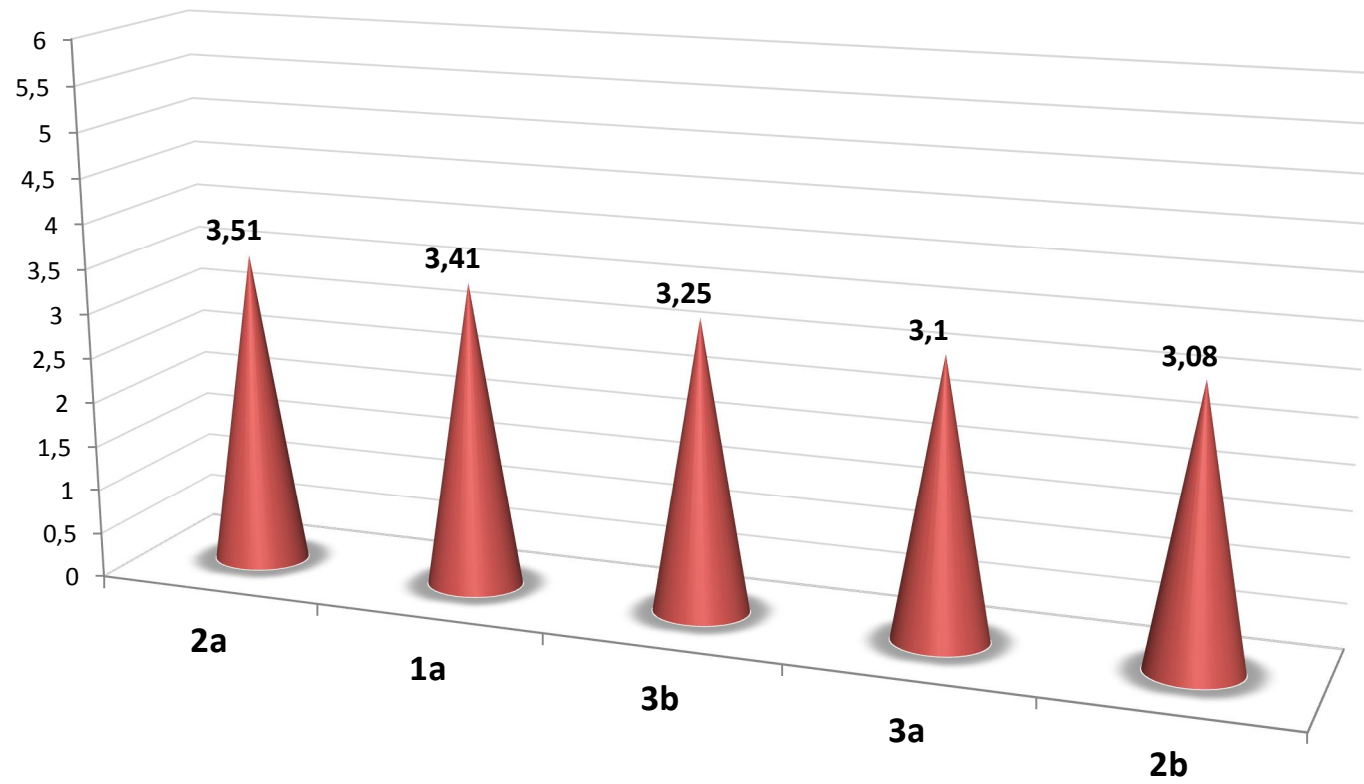


**Analiza dydaktyczna**  
**opracowana na podstawie sprawozdań klasyfikacji poszczególnych klas**  
**I semestr roku szkolnego 2011/2012**  
Zespół Szkół im. o. Mariana Żelazka w Chłudowie  
**gimnazjum i szkoła podstawowa**

**GIMNAZJUM INFORMACJE OGÓLNE**

KLASA	STAN KLASY	ŚREDNIA OCEN	ŚREDNIA FREKWENCJA	WYCHOWAWCA
1a	26	3,41	~89%	mgr Marian Bajer
2a	17	3,51	~ 88%	mgr Ewa Gramsch
2b	17	3,08	~ 90%	mgr Jolanta Burchardt
3a	11	3,10	~ 90%	mgr Marek Jętczak
3b	14	3,25	~ 92%	mgr Danuta Śpiewak
	razem 85	średnia: 3,27	średnia: ~ 90% dane do grudnia 2011	

## RANKING KLAS



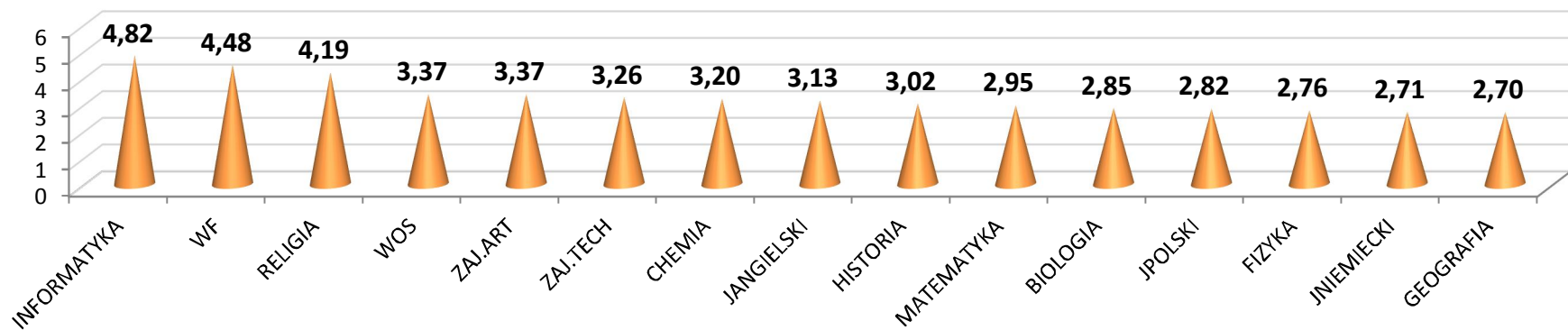
**PODSUMOWANIE OCEN Z WSZYSTKICH PRZEDMIOTÓW**

KLASA	CELUJĄCY	BARDZO DOBRY	DOBRY	DOSTATECZNY	DOPUSZCZAJĄCY	NIEDOSTATECZNY
1a	22	61	81	97	80	21
2a	5	55	72	70	35	4
2b	14	30	53	47	86	23
3a	2	20	31	60	44	8
3b	5	32	42	66	60	4
<b>razem</b>	<b>48</b>	<b>198</b>	<b>279</b>	<b>340</b>	<b>305</b>	<b>60</b>
<b>%</b>	<b>3,90</b>	<b>16,10</b>	<b>22,68</b>	<b>27,64</b>	<b>24,80</b>	<b>4,88</b>

### PODSUMOWANIE ŚREDNICH Z POSZCZEGÓLNYCH PRZEDMIOTÓW

KLASA	J.POLSKI	J.ANGIELSKI	J.NIEMIECKI	HISTORIA	WOS	CHEMIA	FIZYKA	BIOLOGIA	MATEMATYKA	INFORMATYKA	GEOGRAFIA	ZAJ.ART	ZAJ.TECH	RELIGIA	WF
<b>1a</b>	3,04	3,27	2,96	3,27	X	3,38	2,68	2,69	3,08	5,42	2,85	3,12	X	4,12	4,56
<b>2a</b>	3,44	3,01	2,88	3,25	3,88	3,50	3,19	3,38	3,38	5,13	3,00	4,38	3,81	3,81	4,67
<b>2b</b>	2,35	3,21	2,65	2,94	3,41	3,35	2,47	2,24	2,71	4,88	2,53	2,82	2,76	4,35	4,23
<b>3a</b>	2,64	3,15	2,55	2,73	2,82	3,00	2,73	2,82	2,64	4,91	2,55	2,45	2,82	4,18	4,59
<b>3b</b>	2,64	3,00	2,50	2,93	3,36	2,79	2,71	3,14	2,93	3,79	2,57	4,07	3,64	4,50	4,35
<b>średnia</b>	<b>2,82</b>	<b>3,13</b>	<b>2,71</b>	<b>3,02</b>	<b>3,37</b>	<b>3,20</b>	<b>2,76</b>	<b>2,85</b>	<b>2,95</b>	<b>4,82</b>	<b>2,70</b>	<b>3,37</b>	<b>3,26</b>	<b>4,19</b>	<b>4,48</b>
<b>BLOK</b>	HUMANISTYCZNY					MATEMATYCZNO-PRZYRODNICZY						ARTYSTYCZNY			
<b>średnia</b>	<b>3,01</b>					<b>3,21</b>						<b>3,32</b>			

### RANKING PRZEDMIOTÓW

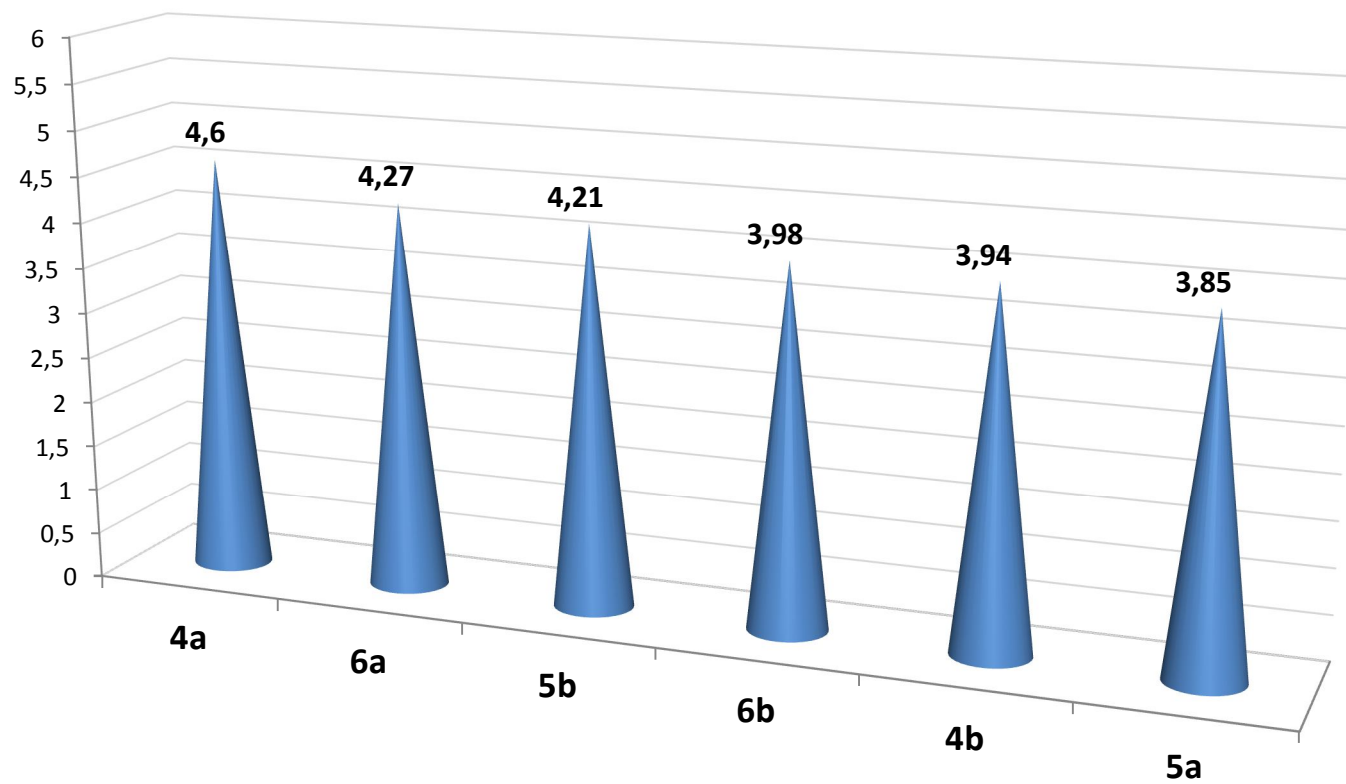


CHEMIA Z 12 NA 7 + MATEMATYKA Z 14 NA 10 + JNIEMIECKI SPADEK O 3 + WIĘKSZOŚĆ PRZEDMIOTÓW +/- 1 MIEJSCE  
(W PORÓWNANIU Z ANALOGICZNYM STANEM NA LUTY 2011)

**SZKOŁA PODSTAWOWA INFORMACJE OGÓLNE**

KLASA	STAN KLASY	ŚREDNIA OCEN	ŚREDNIA FREKWENCJA	WYCHOWAWCA
4a	19	4,60	~ 95%	mgr Piotr Kmiecik
4b	20	3,94	~ 93%	mgr Renata Wiśniewska
5a	16	3,85	~ 93%	mgr Maria Bajer
5b	17	4,21	~ 95%	mgr Beata Winiecka
6a	21	4,27	~ 92%	mgr Jolanta Kasińska
6b	19	3,98	~95%	mgr Maria Izabela Kachlicka
	<b>razem 112</b>	<b>średnia: 4,14</b>	<b>średnia: ~ 94% dane do grudnia 2011</b>	

## RANKING KLAS



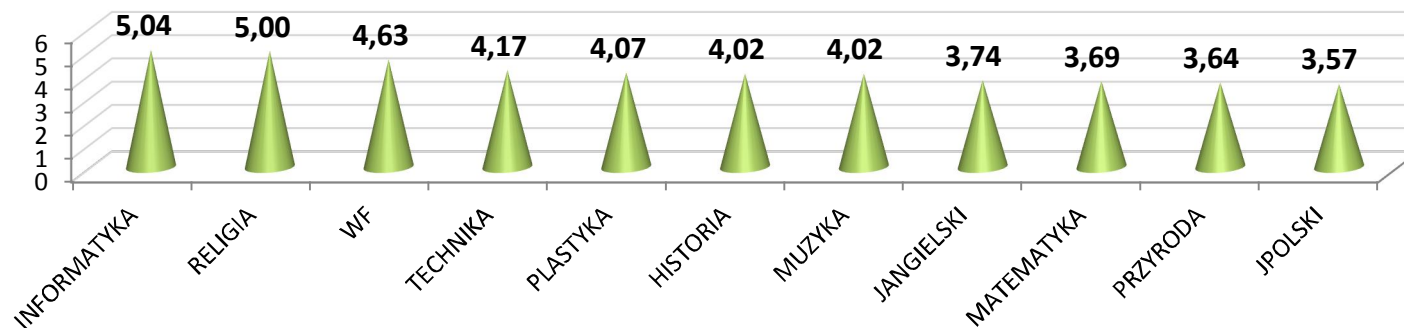
**PODSUMOWANIE OCEN Z WSZYSTKICH PRZEDMIOTÓW**

KLASA	CELUJĄCY	BARDZO DOBRY	DOBRY	DOSTATECZNY	DOPUSZCZAJĄCY	NIEDOSTATECZNY
4a	31	95	58	18	7	0
4b	5	78	67	40	27	2
5a	11	46	49	46	21	2
5b	9	65	73	36	4	0
6a	23	78	58	37	13	1
6b	21	49	55	37	26	2
<b>razem</b>	<b>100</b>	<b>411</b>	<b>360</b>	<b>214</b>	<b>98</b>	<b>7</b>
<b>%</b>	<b>8,40</b>	<b>34,54</b>	<b>30,25</b>	<b>17,98</b>	<b>8,24</b>	<b>0,59</b>

## PODSUMOWANIE ŚREDNICH Z POSZCZEGÓLNYCH PRZEDMIOTÓW

KLASA	JPOLSKI	JANGIELSKI	HISTORIA	PRZYRODA	MATEMATYKA	INFORMATYKA	TECHNIKA	PLASTYKA	MUZYKA	RELIGIA	WF
<b>4a</b>	3,63	4,37	4,47	4,32	4,16	5,16	4,95	4,26	5,05	5,53	4,69
<b>4b</b>	3,85	3,80	3,80	3,30	3,45	4,80	4,15	3,60	3,55	4,55	4,54
<b>5a</b>	3,13	3,56	3,81	3,31	3,25	4,63	3,69	3,31	4,19	5,00	4,54
<b>5b</b>	3,59	3,59	4,12	3,65	4,06	5,35	3,88	4,65	3,82	4,94	4,65
<b>6a</b>	3,62	3,71	4,29	3,95	3,90	5,14	x	4,24	4,00	5,10	4,77
<b>6b</b>	3,58	3,42	3,63	3,32	3,32	5,16	x	4,37	3,53	4,89	4,57
<b>średnia</b>	<b>3,57</b>	<b>3,74</b>	<b>4,02</b>	<b>3,64</b>	<b>3,69</b>	<b>5,04</b>	<b>4,17</b>	<b>4,07</b>	<b>4,02</b>	<b>5,00</b>	<b>4,63</b>
<b>BLOK</b>	<b>HUMANISTYCZNY</b>			<b>MATEMATYCZNO-PRZYRODNICZY</b>			<b>ARTYSTYCZNY</b>				
<b>średnia</b>	<b>3,77</b>			<b>4,12</b>			<b>4,08</b>				

## RANKING PRZEDMIOTÓW



INFORMATYKA Z 5 NA 1 + HISTORIA 9 NA 6 + JANGIELSKI Z 11 NA 8 + PRZYRODA SPADEK O 2 + MATEMATYKA SPADEK O 2  
(W PORÓWNANIU Z ANALOGICZNYM STANEM NA LUTY 2011)

**SZKOŁA PODSTAWOWA – NAUCZANIE POCZĄTKOWE - INFORMACJE OGÓLNE**

KLASA	STAN KLASY	ŚREDNIA FREKWENCJA	WYCHOWAWCA
1	20	~ 93%	mgr Olszyna Kroenke
2	15	~ 95%	mgr Beata Bodzek
3	20	~ 92%	mgr Edyta Hącia
	razem 55	średnia: ~ 93% dane do grudnia 2011	

<b>2012</b>	<b>2011</b>	<b>2010</b>	<b>2009</b>	<b>2008</b>	<b>2007</b>
<b>24%</b>	<b>30%</b>	<b>32%</b>	<b>20%</b>	<b>22%</b>	<b>22%</b>

<b>2012</b>	<b>2011</b>	<b>2010</b>	<b>2009</b>	<b>2008</b>	<b>2007</b>
<b>15%</b>	<b>16%</b>	<b>13%</b>	<b>19%</b>	<b>21%</b>	<b>26%</b>

*Dziękuję za uwagę.*